

DIAGRAMY KOMUNIKACJI I CZASU

1) Diagramy komunikacji

- ▶ Diagramy komunikacji i diagramy czasowe uzupełniają widok logiczny modelu. Należą razem z diagramami sekwencji i przeglądowymi diagramami interakcji do grupy diagramów interakcji.
- ▶ Diagramy komunikacji można stosować zamiennie z diagramami sekwencji. Mają ten sam przekaz informacyjny, ale w innym ujęciu. W diagramach komunikacji najważniejsze są związki między obiektami.

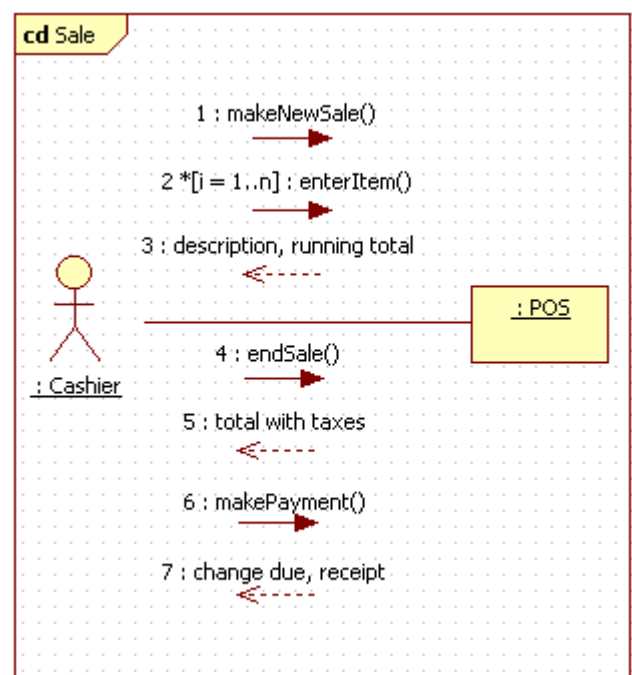
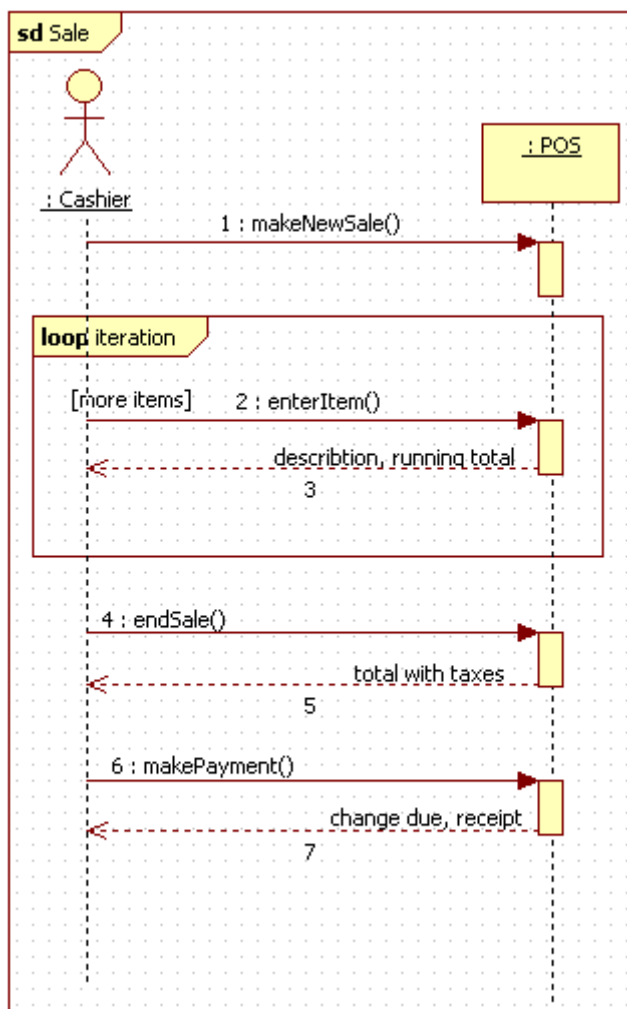
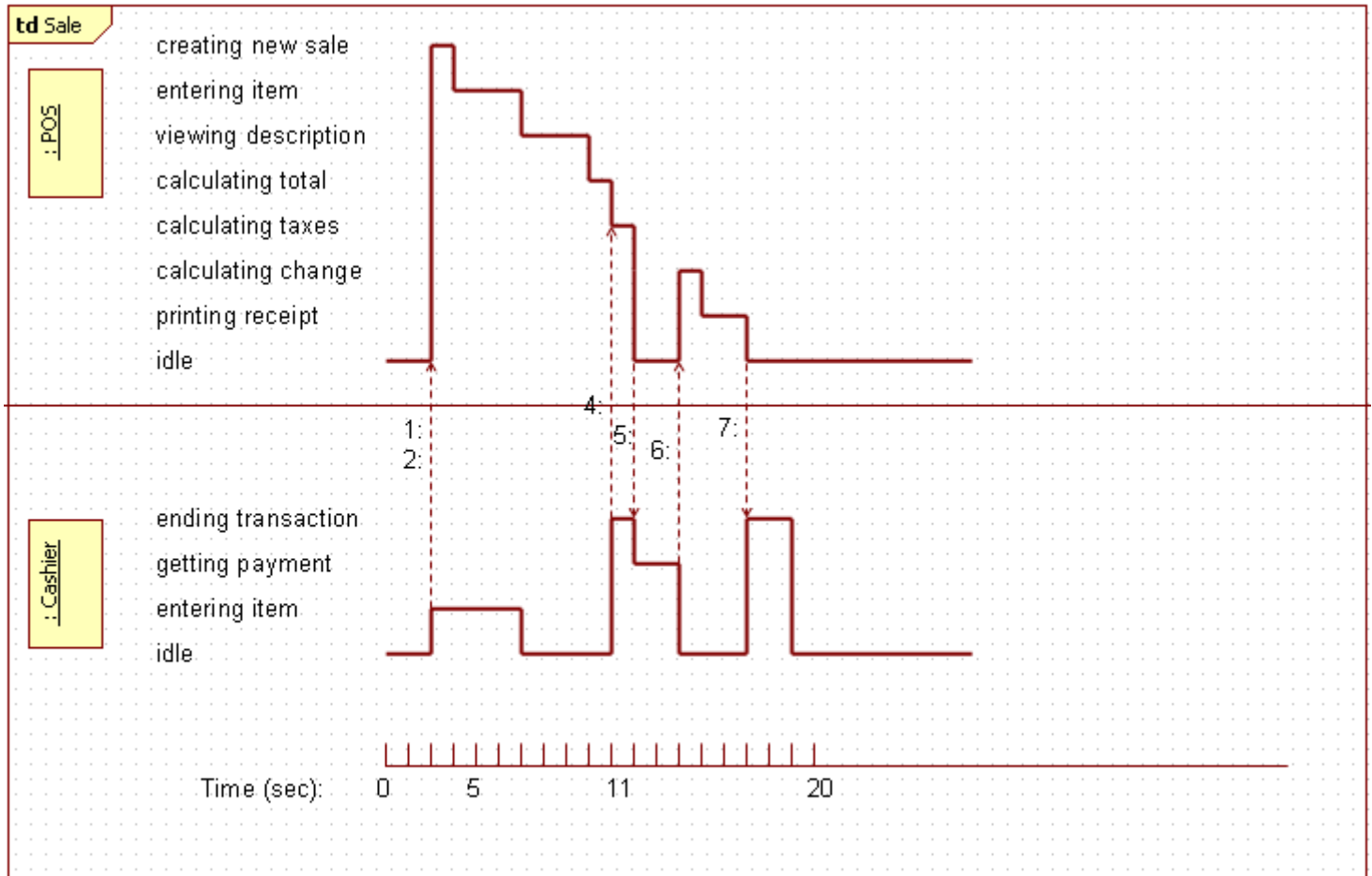


Table 8-1. Comparing sequence and communication diagrams

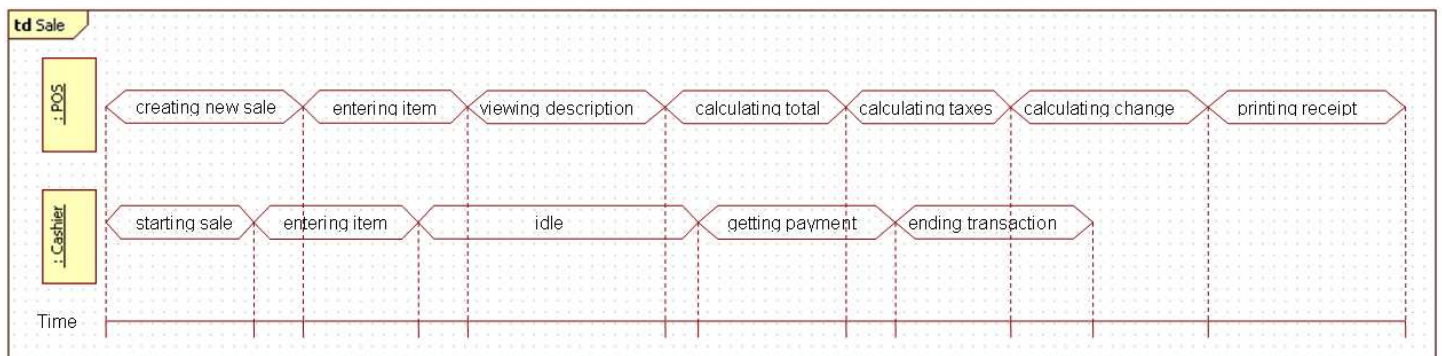
Feature	Sequence diagrams	Communication diagrams	The result
Shows participants effectively	Participants are mostly arranged along the top of page, unless the drop-box participant creation notation is used. It is easy to gather the participants involved in a particular interaction.	Participants as well as links are the focus, so they are shown clearly as rectangles.	Communication diagrams <i>barely</i> win. Although both types of diagram can show participants as effectively as each other, it can be argued that communication diagrams have the edge since participants are one of their main focuses.
Showing the links between participants	Links are implied. If a message is passed from one participant to another, then it is implied that a link must exist between those participants.	Explicitly shows the links between participants. In fact, this is the primary purpose of these types of diagram.	Communication diagrams win because they explicitly and clearly show the links between participants.
Showing message signatures	Message signatures can be fully described.	Message signatures can be fully described.	Draw! Both types of diagram can show messages as effectively as each other.
Supports parallel messages	With the introduction of sequence fragments, sequence diagrams are much better.	Shown using the number-letter notation on message sequences.	Draw! Both types of diagram show parallel messages equally well.
Easy to read message ordering	This is a sequence diagram's forté. Sequence diagrams clearly show message ordering using the vertical placement of messages down the diagram's page.	Shown using the number-point-nested notation.	Sequence diagrams are a clear winner here since they really show off message ordering clearly and effectively.
Easy to create and maintain the diagram	Creating a sequence diagram is fairly simple. However, maintaining sequence diagrams can be a nightmare unless a helpful UML tool is being used.	Communication diagrams are simple enough to create; however, maintenance, especially if message numbering needs to be changed, still ideally needs the support of a helpful UML tool.	This is a difficult one to judge and is largely based on personal preference. However, communication diagrams do have the edge on the ease-of-maintenance stakes.

2) Diagramy czasu

- ▶ Diagramy czasowe pełnią najważniejszą rolę w systemach czasu rzeczywistego.
- ▶ Pozwalają nanieść na interakcje ograniczenia czasowe.
- ▶ Na osi czasu zaznaczone są zmiany dopuszczalnych stanów jakie może przyjmować dana klasa/obiekt.



- ▶ Oznaczony powinien być dokładny czas rozpoczęcia zdarzenia, czas trwania i moment zakończenia.
- ▶ Dopuszczalna jest również alternatywna notacja, w zależności od czytelności diagramu:



3) Sprawozdanie

- ▶ Sprawozdanie obejmować będzie diagramy komunikacji i czasowe - `04_sprawozdanie_szablon.doc`
- ▶ **OPRÓCZ** sprawozdania należy oddać plik .uml z diagramem komunikacji wykonanym w StarUML
- ▶ termin „na następnych zajęciach” jest **NIEPRZEKRACZALNY**, chyba że **OBIE** osoby z zespołu mogą przedstawić **zwolnienie lekarskie** za zajęcia na których trzeba było oddać projekt.